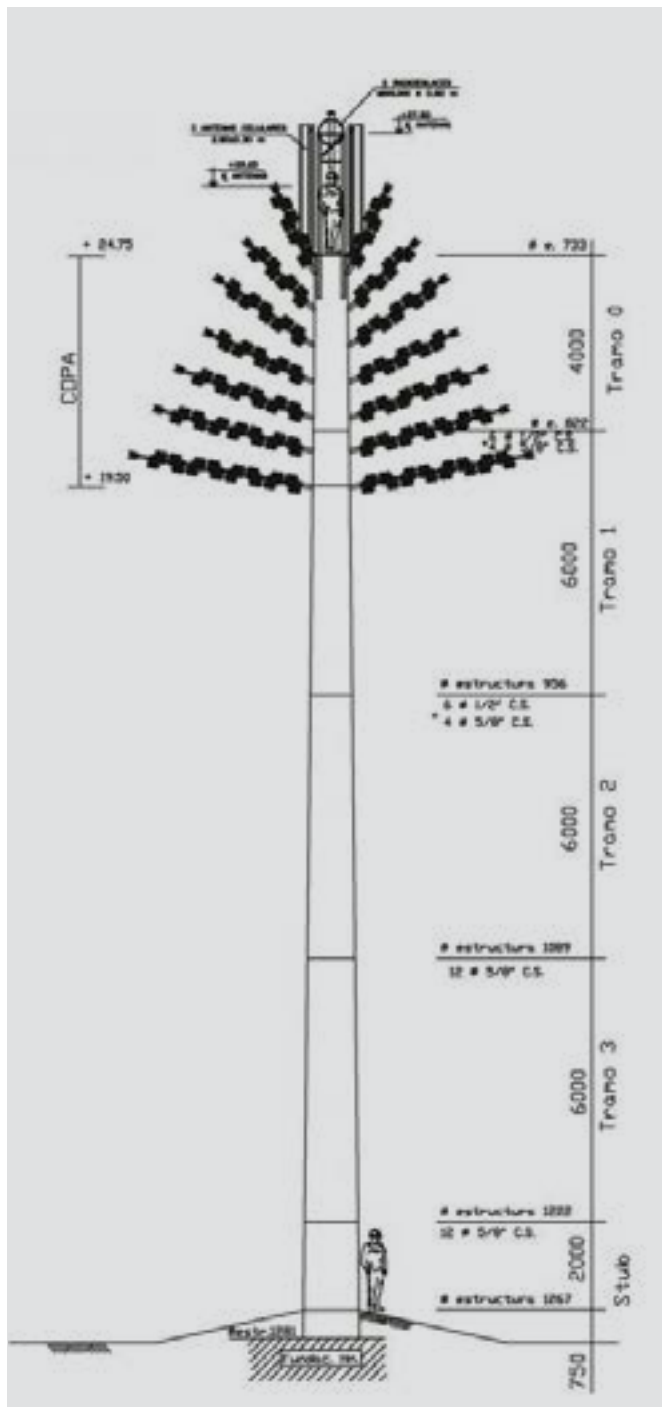




CÁLCULO Y DISEÑO DE FUNDACIONES Y ESTRUCTURAS

Realizamos diferentes tipos de estudios y procedimientos que posibilitan el cálculo de los materiales, dimensiones de los mismos y tipo de fundación o cimentación requeridas para la instalación de nuevas estructuras.



Estudio del suelo

Análisis de las características físicas y mecánicas del suelo en el sitio asignado, para la posterior elección de la cimentación apropiada de la estructura con relación al peso que soportará.

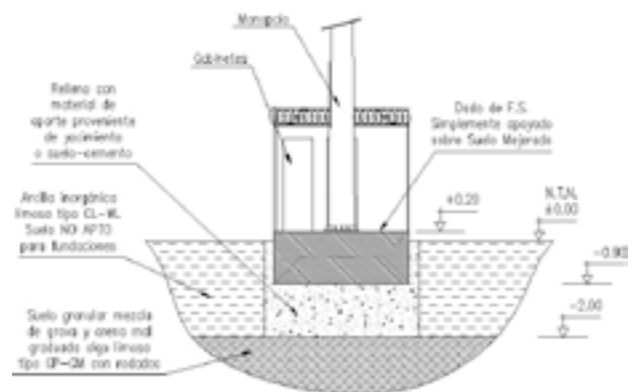
Memoria de cálculo

Procedimiento descrito en forma detallada de los cálculos llevados a cabo para determinar los elementos estructurales y sus secciones, factores sísmicos, cargas vivas y muertas, etc. Posterior a esto, proponemos el elenco de materiales necesarios para la estructura estudiada.

Esquema de la fundación

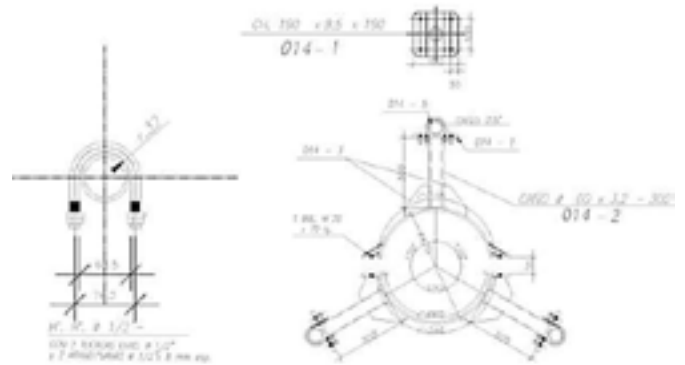


Verificación de fundaciones





Diseño de soporte de antenas



De acuerdo al tipo de estructura existente/a instalar en un sitio, proponemos los soportes necesarios de las antenas que se requieren. Para ello, elaboramos un relevamiento del tipo de estructura, montantes y perfilería existente con sus respectivas medidas, carga actual de la estructura, etc. Además de los soportes típicos (adaptables a las secciones de las montantes donde irán instalados), CIS GROUP ofrece adicionalmente el cálculo y diseño de nuevos soportes para casos de estructuras atípicas.

Diseño de soporte de equipamientos



Realizamos todos los cálculos necesarios tanto para altura como para equipos que deben instalarse a nivel del suelo (Cota 0). En base a los requerimientos de los distintos tipos de equipos, elaboramos propuestas específicas de soporte para cada uno de ellos; ya sea que deban ubicarse sobre una platea de hormigón armado o en banquetas metálicas. Dependiendo del peso que tiene cada equipo, realizamos un cálculo de todos los elementos necesarios que componen la totalidad del soporte, como tipo de perfilería, secciones, características de las fijaciones y sujeciones de acuerdo al tipo de apoyo, etc.