

► MONOPOLO DE AZOTEA

Una solución modular, de altura variable y mimetizable

El sistema Flexible Pole se presenta como una solución natural a la necesidad de implementar sitios de azotea en zonas urbanas. La problemática actual se debe principalmente a dos principales factores:

- Rechazo social a la instalación de antenas de RF.
- Dificultad física para implementaciones en los edificios.

Frente a dicho escenario, el sistema Flexible Pole resuelve definitivamente el problema mediante una solución modular, de altura variable y mimetizable.

Características

- Modularidad: pueden configurarse diferentes alturas simplemente montando diferentes módulos intermedios de 1,25 m.
- No se necesitan grúas: dado que cada módulo está diseñado para poder ser transportado en un elevador convencional, con un peso optimizado para poder ser manipulados por una o máximo dos personas, no es necesario el uso de grúas para el traslado ni en el montaje de la solución.
- Cableado interior al mástil: el cableado se realiza completamente por el interior del monopolo, facilitando la mimetización con el entorno. A su vez, el monopolo contiene bridas de sujeción para evitar esfuerzos sobre los conectores de la antena.



- Integración en el entorno urbano: con la posibilidad de agregar un radome circular, se alcanza un excelente nivel de mimetización. Sumado al cableado interior, las transiciones entre cada uno de los tramos están diseñadas de modo tal que no queden salientes, logrando un aspecto uniforme y continuo mucho más agradable a la visual.
- Bancadas hexagonales: de esta manera se garantiza la estabilidad, independientemente de la dirección del viento (propiedad que no poseen las bancadas cuadradas). Además, existen adaptaciones a medida para el montaje de los equipos de radiobase directamente sobre la bancada.

Detalles técnicos

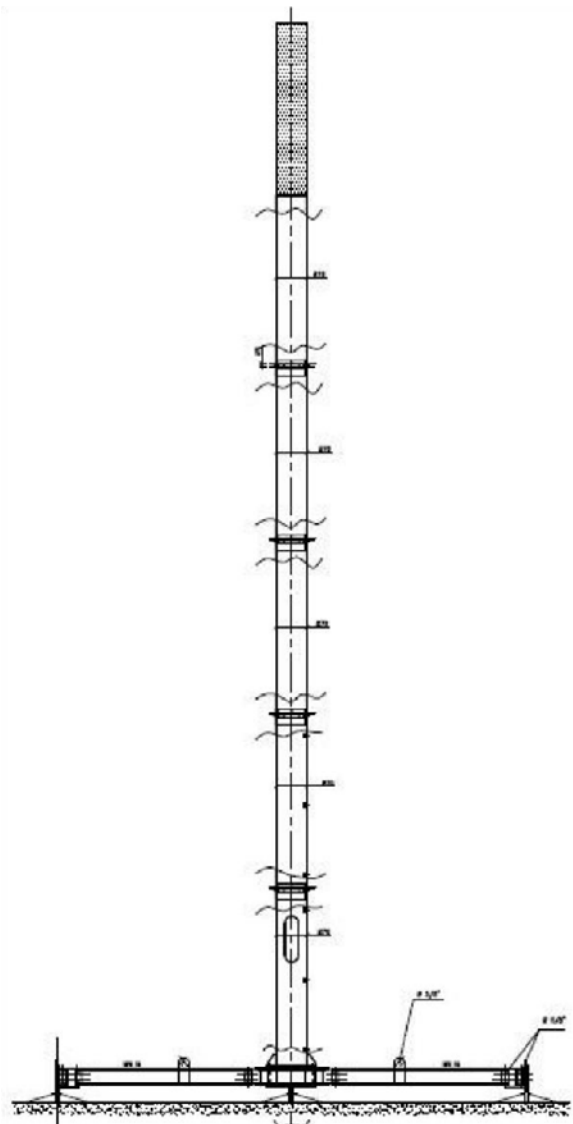
El conjunto está constituido por una base hexagonal construida con perfiles UPN 10. La base apoya sobre la loza de la azotea por medio de 7 puntos de apoyo. Uno central y 6 ubicados en los vértices del hexágono que forma la bancada. En el interior del mencionado hexágono se colocan 6 bandejas para la colocación de los contrapesos de hormigón. Las losetas de hormigón están calculadas para ser dispuestas en la periferia de la base, que es donde más contribuyen como contrapeso.

La plataforma también incluye una parrilla o rejilla que cubre parcial y totalmente la bancada, para poder circular libremente y poder asentar cualquier equipamiento que fuera necesario.

Del sector central se desprende el tramo cero, o brida de anclaje del mástil, a partir del cual se comienzan a anexar los tramos de 1.25m.

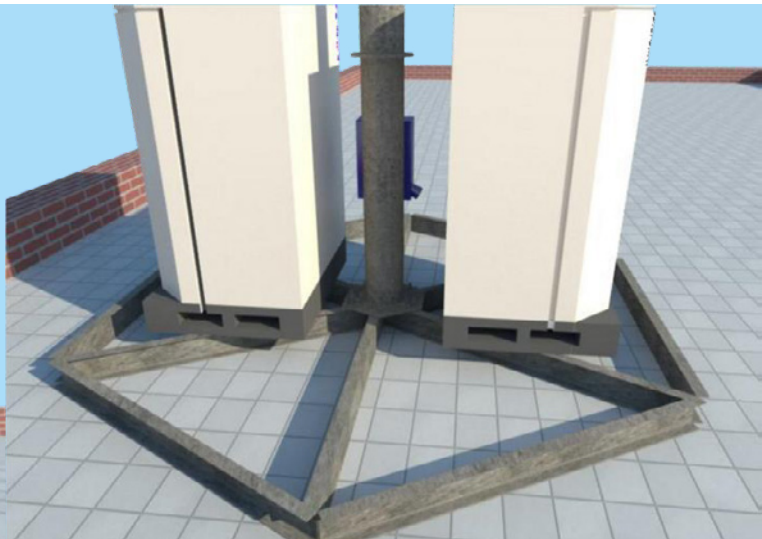
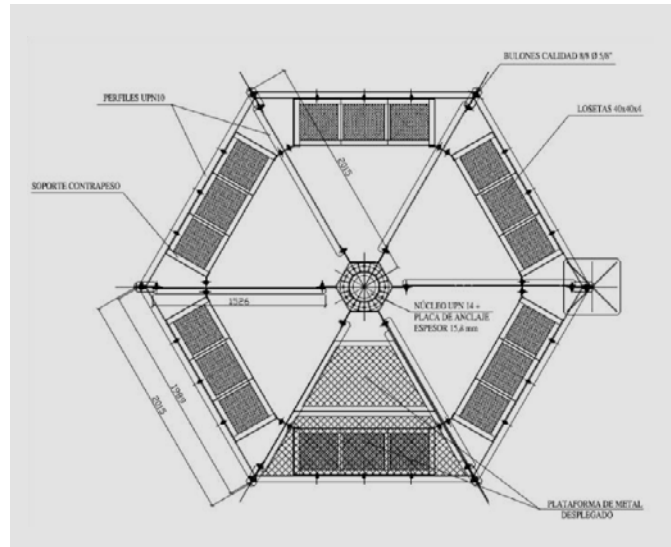
El tramo central posee un ojal ovalado por el cual se insertan los feeders o cables de la instalación de RF. El tramo final también está especialmente adaptado con un perfil transversal interno al cual se pueden sujetar bridas especiales o los hoisting grips de izado.

Cada tramo cuenta en su parte superior con un buje guía soldado en la cara interna, que sirve para el encastre y posterior fijación del tramo siguiente.



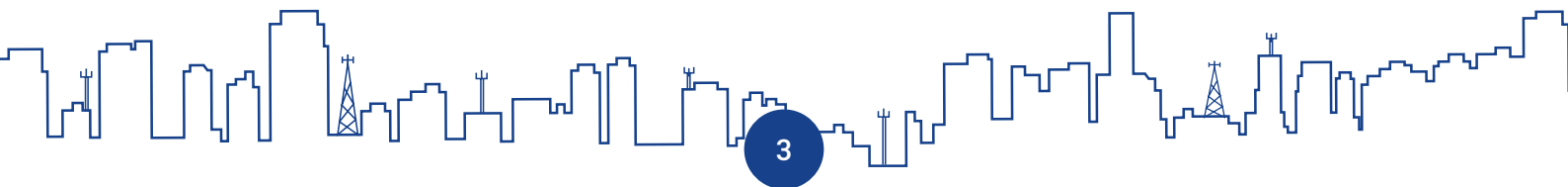


De esta forma, no queda ninguna costura exterior, reduciendo el impacto visual del conjunto en general. Siguiendo este mismo criterio, los peldaños van fijados a la estructura, sino que son roscados en sus extremos y se los puede montar y desmontar según la necesidad. De esta forma, sólo quedan expuestas las tuercas de fijación, cuyo impacto es mínimo. En el diseño se planteó el uso de losetas de hormigón estándar, fáciles de conseguir en el mercado local, por lo que el se requieren simplemente cuadrado de 40cm x 40cm x 4cm de alto.



Opcional: equipos en bancada

A modo de optimizar el espacio físico y a su vez, incrementar el peso en la base del monopolo, hemos desarrollado una versión customizada que alberga en el bed-plate una BTS Ericsson 2G, una BTS 3G ZTE y un TCA (tablero de Corriente Alterna).





Contacto:

Gustavo Jaca

GERENTE COMERCIAL PRODUCTOS

✉ g.jaca@cisgrouppla.com

📞 (549) 351 2015034



Estamos
CONECTADOS

📍 Suárez de Figueroa 230 - B° Marqués de Sobremonte.
Córdoba X5008CTP - Argentina 📞 (+54) 351 4773132
✉ info@cisgrouppla.com  CIS GROUP LATINOAMÉRICA

▶ www.cisgrouppla.com