

► LUMINARIA

Ante la necesidad de desplegar las redes imitando los entornos urbanos, presentamos una propuesta de columna de iluminación para espacios abiertos.

La solución está constituida por una estructura metálica de 18m, más una plataforma hexagonal donde se pueden instalar hasta 6 luminarias.

Adicionalmente, la plataforma está preparada para la instalación de los módulos de RF (RRUs), el equipamiento de microondas, y las reactancias para las luminarias previamente mencionadas.

Plataforma

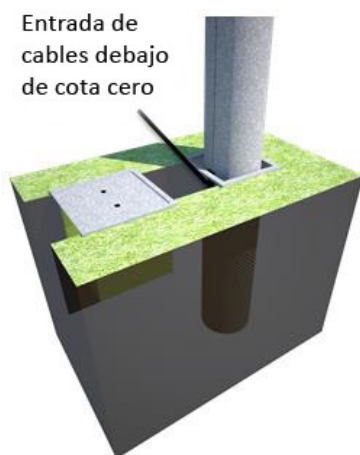
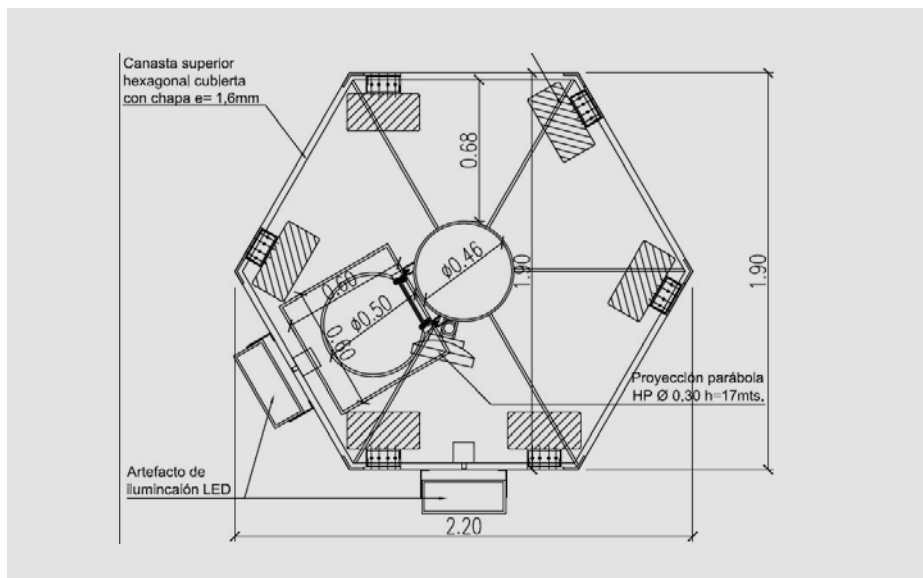
La plataforma hexagonal ubicada a tope de la columna fue diseñada para asemejarse a las que se utilizan normalmente en los espacios verdes. La misma da lugar para la instalación de hasta 6 RRUs, los artefactos para las luminarias y la antena trisector.

La baranda fue calculada para estar siempre por encima del centro de gravedad de una persona promedio, como resguardo de seguridad. A su vez se le dio un cubrimiento con chapa perforada, que permite la refrigeración de los equipos sin dejarlos totalmente expuestos a la vista.



Especificaciones

Altura total: 18 m.
 Fundación: 2 m.
 Diámetro en la base: 45,7 cm.
 Diámetro en la cima: 23,7 cm.
 Peso total: 1500 Kg.



Cableado

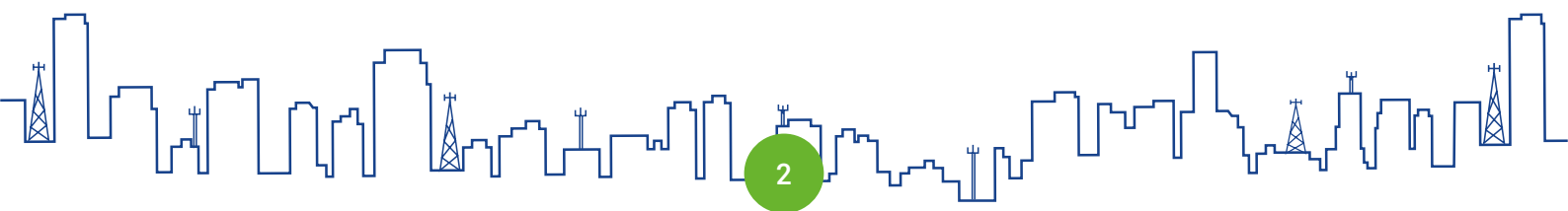
La columna está diseñada para maximizar el espacio, permitiendo el paso del cableado de energía DC, del cableado de fibra óptica, más las líneas de alimentación de los artefactos de iluminación.

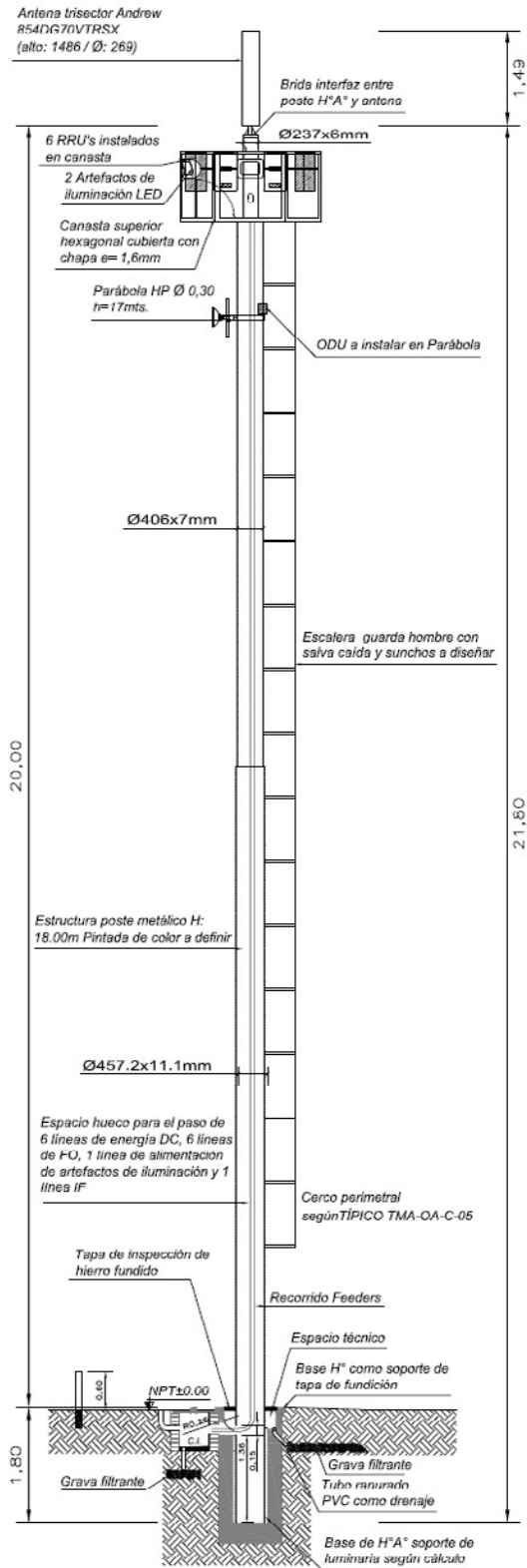
Posee en sendos extremos aberturas de entrada y salida de cables, calculadas para pasar hasta 12 feeders de 1/2".

Accesorios

Junto con la columna se entrega una escalera con guarda-hombre que comienza a los 3m de altura sobre el nivel del piso.

También se incluye un tablero de protecciones eléctricas para la alimentación independiente de las luminarias. El tablero se encuentra a 1.7m del nivel del suelo y cuenta con solapas para poder instalar un candado de seguridad.





Terminación

Toda la estructura, la plataforma, la escalera guarda-hombre y los soportes son entregados con doble capa de esmalte sintético color verde noche, u otro color a elección.

Plazo de entrega

Por tratarse de un producto ya diseñado y de rápida construcción, estamos en condiciones de ofrecer un plazo de entrega de menos de 30 días, lo que significa una real ventaja para resolver sitios de rápida implementación.



Contacto:

Gustavo Jaca

GERENTE COMERCIAL PRODUCTOS

✉ g.jaca@cisgrouppla.com

📞 (549) 351 2015034

Estamos
CONECTADOS



📍 Suárez de Figueroa 230 - B° Marqués de Sobremonte.
Córdoba X5008CTP - Argentina 📞 (+54) 351 4773132
✉ info@cisgrouppla.com  CIS GROUP LATINOAMÉRICA

▶ www.cisgrouppla.com