

► ESTRUCTURAS  
**MIMETIZADAS**



# MONOPOSTE FACETADO

## La evolución en postes

Poste multifuncional que combina soluciones tecnológicas para telefonía celular, internet, iluminación y vigilancia, con un diseño y funcionalidades únicos.

La estructura es cilíndrica-dodecagonal cónica, lo que permite almacenar el 100% de los equipos en su interior, garantizando un bajo impacto visual, mayor seguridad y una implementación simple y rápida.

## Características y ventajas:

- Rápida instalación
- No contiene brida (embonable).
- Alta seguridad en el sitio.
- Reduce los costos de la obra civil.
- Requiere menos espacio para su despliegue.
- Cero impacto visual.
- Capacidad de hasta 18 RRU's.
- Permite la compartición de hasta 4 operadoras.
- Alturas de 12, 15, 18, 20, 25, 30, 40 y 50 metros.
- Reduce los costos de mantenimiento.



Sitio tradicional



Monoposte facetado

# SMART POLE

## Luminarias LED

Una solución innovadora y atractiva para ciudades que deseen dar el paso hacia una ciudad inteligente, y brindar un mejor servicio público.

### Características y ventajas:

- Aloja equipos 3G & 4G RRU,s Smal Cells y Power Plant.
- Permite brindar cobertura de redes 4 y 5G, Instalar cámaras de Seguridad, WIFI, Sensores para medición de medioambiente, IOT, Publicidad, entre otros servicios.
- Se integra fácilmente con la infraestructura existente.
- Optimización de OPEX/CAPEX: Bajos costos de instalación, mantenimiento.
- Se ahorra hasta un 70% en el consumo de energía, utilizando iluminación LED.





# POSTES PRFV

## Postes de Plástico Reforzado con Fibra de Vidrio

Como solución de infraestructura, los postes PRFV ofrecen un desempeño inigualable frente a las opciones tradicionales de mercado. El material en sí mismo es extremadamente más liviano, y su rigidez mecánica es claramente superior al propio acero. Adicionalmente, los postes son resistentes al fuego y a la humedad, inclusive en ambientes salinos o con presencia de corrosión, prolongando notablemente la vida útil. Además de los beneficios del poste en sí mismo, su bajo peso reduce notablemente los costos de almacenaje, transporte e instalación.



## Costos comparativos de transporte



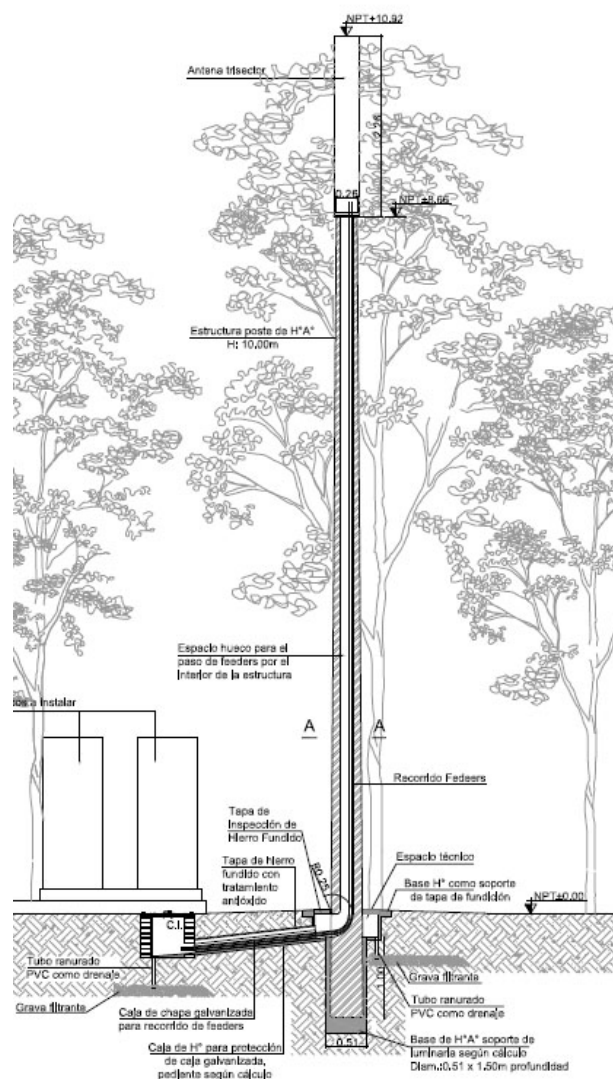
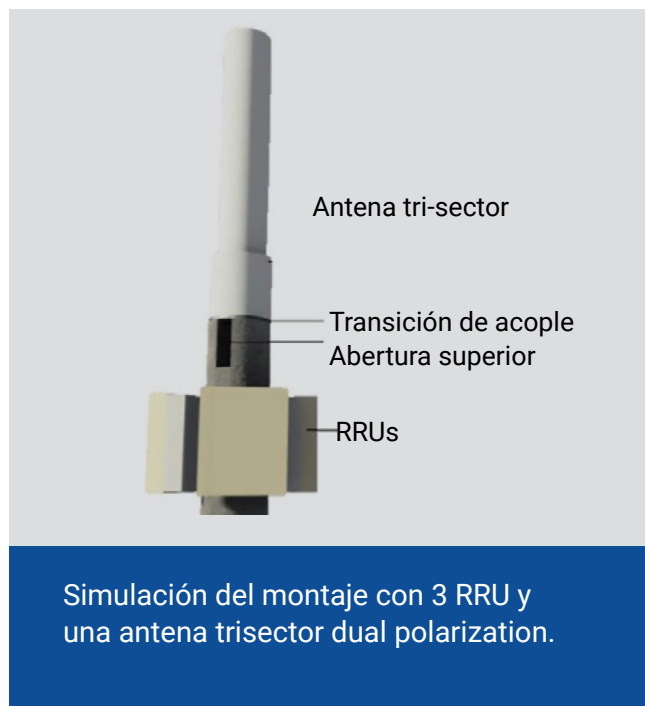
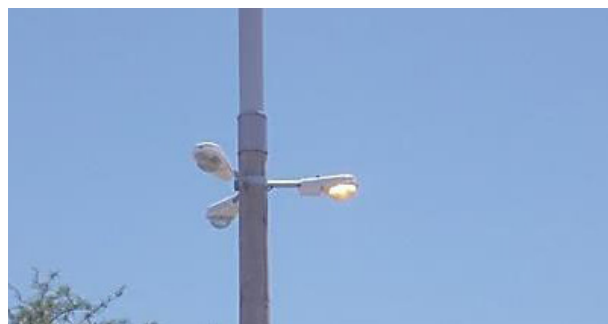
HORMIGÓN	MADERA	METAL	PRFV
Cantidad: 6 unidades Peso: 11,1 ton. Costo unit. aprox.: 300 USD.	Cantidad: 20 unidades Peso: 10,1 ton. Costo unit. aprox.: 90 USD.	Cantidad: 49 unidades Peso: 7,4 ton. Costo unit. aprox.: 37 USD.	Cantidad: 196 unidades Peso: 10,2 ton. Costo unit. aprox.: 9 USD.

# LIGHT POLE

Mimetizándose con el entorno de mobiliario urbano, el Light-Pole está formado por un poste de hormigón centrifugado tradicional, el cual funciona principalmente como soporte de antenas.

## Principales ventajas:

- Espacio interior maximizado para permitir el alojamiento de los cables de alimentación, fibra óptica y líneas de alimentación (feeder).
- Transición de acople metálica, específicamente diseñada para el montaje de antenas trisector.
- Aberturas de entrada y salida de cables en los extremos inferior y superior del poste diseñadas para soportar hasta 12 feeders de 1/2".
- Como opcional, se puede instalar en el poste una cámara de seguridad tipo domo, simulando una columna de vigilancia.





## Contacto:

### Rodrigo Fernández

DIRECTOR COMERCIAL & MARKETING

✉ [r.fernandez@cisgrouppla.com](mailto:r.fernandez@cisgrouppla.com)

📞 (549) 351 3094296

### Gustavo Jaca

GERENTE COMERCIAL PRODUCTOS

✉ [g.jaca@cisgrouppla.com](mailto:g.jaca@cisgrouppla.com)

📞 (549) 351 2015034

Estamos  
**CONECTADOS**



📍 Suárez de Figueroa 230 - B° Marqués de Sobremonte.  
Córdoba X5000CTP - Argentina 📞 (+54) 351 4773132  
✉ [info@cisgrouppla.com](mailto:info@cisgrouppla.com)  CIS GROUP LATINOAMÉRICA

▶ [www.cisgrouppla.com](http://www.cisgrouppla.com)