

► CELL ON WHEELS (COW'S)

Celda móvil, independiente y completamente funcional

Cell On Wheels (COW) es una solución al problema de falta de capacidad o cobertura en un área estratégica durante un período de tiempo acotado.

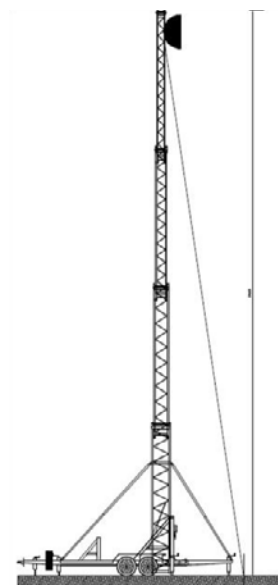
Este concepto permite contar con una celda móvil de fácil y rápida instalación para sobrellevar eventualidades con excesivo uso de telefonía celular o situaciones particulares como catástrofes, festivales, eventos deportivos, entre otros.

Sistema rodante

Se presenta un tráiler de 8,5m de largo por 2,10m de ancho, cubierto con lona como protección, que contiene en su interior todo el equipamiento necesario para implementar una celda celular. El diseño del tráiler, da versatilidad a la hora de ubicar de los elementos necesarios para implementar una celda móvil, tanto para su traslado seguro, como para su implementación al momento del despliegue.

Principales ventajas

- Movilidad rápida y fácil.
- Cobertura inmediata en situaciones eventuales.
- Versatilidad.
- Posibilidad de contener y trasladar equipamiento pesado.
- Fácil acceso a los equipos allí montados.
- No requiere de refrigeración extra para los equipos.





Memoria de cálculo

Junto a cada RDS, se entrega complementariamente la memoria de cálculo de la estructura, con especificaciones descriptivas de cada componente, planos y renderizados del conjunto, planillas y detalles de los cálculos realizados, etc.

Calidad

Gestión de Control de Materia Prima

Nuestros fabricantes de materia prima garantizan los plazos de entrega y calidad dentro de los más rigurosos estándares de calidad. Cada lote de materia prima es acompañado por certificados de calidad, lo que da confiabilidad a los productos. Todo el material pasa por los controles de calidad de CIS GROUP.

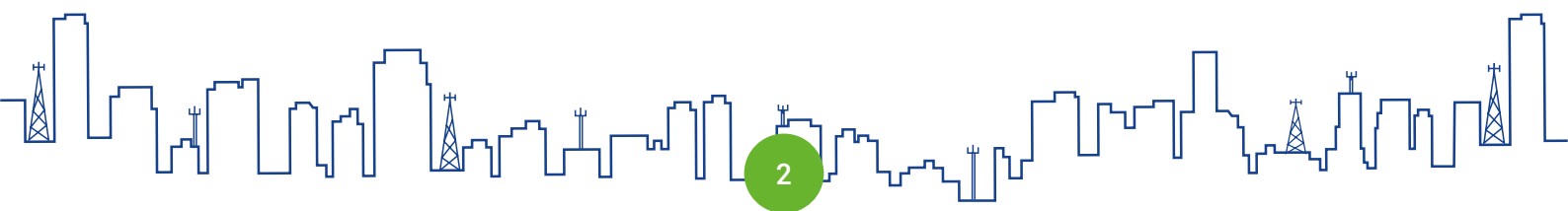
Galvanización

El proceso de galvanización es realizado en galvanizadoras especializadas en caliente y todo el proceso es inspeccionado por personal capacitado. El control de calidad de la galvanización está siendo examinado tanto por la empresa galvanizadora como por CIS GROUP con el fin de garantizar la mejor calidad del mercado.

Control de Calidad

El proceso de calidad implementado está certificado con ISO 9001, y está compuesto de cinco etapas:

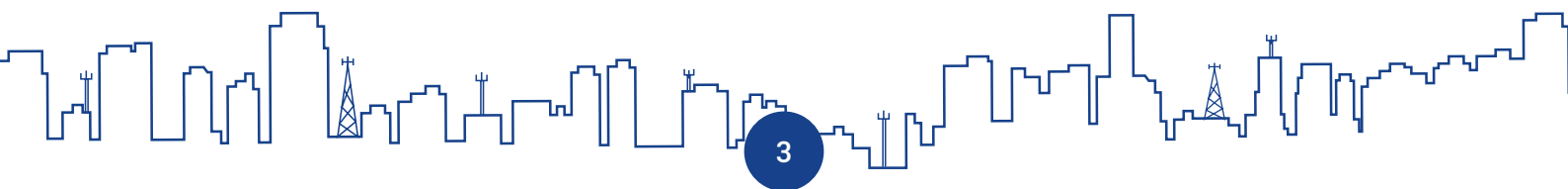
- 1. Inspección de Materia Prima.
- 2. Inspección del Proceso de Fabricación.
- 3. Inspección de los Elementos al término de la fabricación.
- 4. Inspección de la Galvanización.
- 5. Inspección de los productos completos en el proceso de integración de la torre en Centro de Logística.





COMPARACIÓN DE RDS CON UNA OBRA TRADICIONAL

CONCEPTO	RDS - RAPID DEPLOYMENT SITE	OBRA HÚMEDA TRADICIONAL
Tiempo de Instalación	48 horas => Rápido retorno de la inversión. Optimización de los despliegues.	4 semanas => Llamadas pérdidas, clientes perdidos para otros competidores. Gastos ocultos de gestión.
Obra Civil	No necesaria => Ahorro de costes y tiempo. Facilidad para obtención de permisos. Menor impacto ambiental.	Absolutamente necesaria => Necesidad de estudio geotécnico, excavación, retrasos. Costes variables en función del tipo de terreno.
Nivel de Cota Cero	Por encima del nivel freático, libre de corrosión por terreno circundante. => Mayor Resistencia a la corrosión	Enterrada => Riesgo de corrosión por contaminación del terreno circundante.
Calidad de Fabricación	Todos los materiales se fabrican bajo condiciones controladas en planta => Reducción de riesgos, menores problemas a largo plazo, Menor necesidad de mantenimiento.	Fabricación in-situ => Dificultad para asegurar la calidad de los materiales. Riesgos laborales durante el proceso de vertido.
Predictibilidad de Costos	Costos predecibles => Mejor control financiero. No hay sorpresas.	Costos imprecisos => Peor control financiero. Continuos sobrecostes originados por retrasos y falta de coordinación.
Reutilización	Totalmente reutilizable => Es posible mover el emplazamiento y llevarlo a otros sitios. Solución más ecológica y 100% recuperable	Imposibilidad de reutilizar => No se puede mover el emplazamiento reutilizando materiales. Se deja una huella en el entorno.
Escalabilidad	100% Escalable => Posibilidad de aumentar el sitio ampliando el número de dados. Ahorro de costes.	Imposibilidad de realizar upgrades => Se precisa una nueva cimentación. Altos costes.
Almacenado	Posibilidad de almacenar para un rápido despliegue. => Mejor respuesta ante las urgencias de despliegue.	Stock imposible => Baja respuesta ante despliegues mal planificados.
Rendimiento	Una única solera vale para tener un site completo. => Optimización de costes.	Cada elemento necesita su cimentación (torre, shelter, grupo electrógeno) => Altos costes.





Contacto:

Gustavo Jaca

GERENTE COMERCIAL PRODUCTOS

✉ g.jaca@cisgrouppla.com

📞 (549) 351 2015034

Estamos
CONECTADOS



📍 Suárez de Figueroa 230 - B° Marqués de Sobremonte.
Córdoba X5008CTP - Argentina 📞 (+54) 351 4773132
✉ info@cisgrouppla.com  CIS GROUP LATINOAMÉRICA

▶ www.cisgrouppla.com