

▶ ANTENA PANEL 22°

APU20-1726XSNSH

BANDAS DE FRECUENCIA 1710 - 2690MHZ 22°/20°/15° 18.5/19.5/20.5DBI

Hoy en día, con la utilización de los teléfonos móviles en la vida diaria, en los negocios y para fines privados, la disponibilidad de la comunicación se convierte en un aspecto muy importante para los servicios móviles, incluso en los pisos superiores de edificios de gran altura.

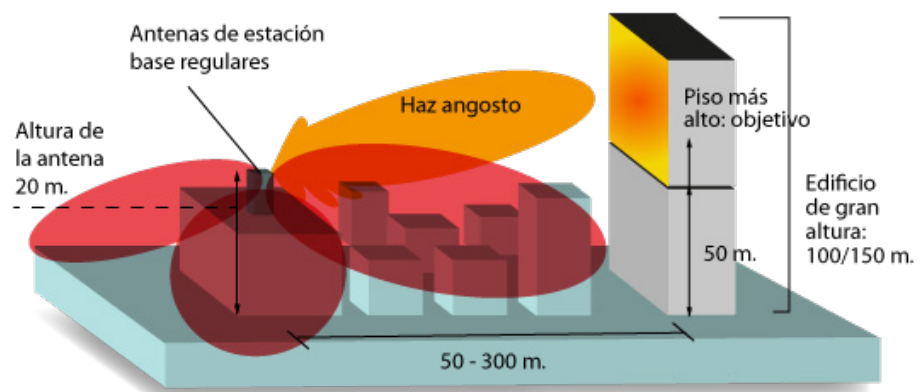
Para dar cobertura en las plantas superiores de un edificio alto, uno de los métodos es irradiar desde una estación base cercana al edificio de destino mediante una antena de haz angosto.

En Japón, cerca de 20.000 antenas de haz angosto son ampliamente utilizadas por NTT DoCoMo y KDDI en diversas situaciones.

También puede ser utilizada en lugares de difícil acceso como estadios, túneles, autopistas, etc.

El tamaño del área a ser cubierta depende de la distancia entre el edificio y el haz de la antena. La anchura de haz de potencia mitad (ancho -3dB) es:

- 1710 - 1880 MHz: 22 grados
- 1920 - 2170 MHz: 20 grados
- 2300 - 2690 MHz: 15 grados



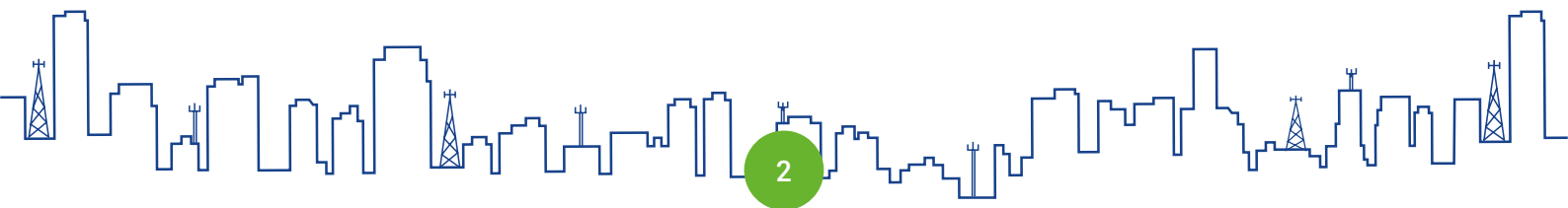


Especificaciones eléctricas

Rango de Frecuencias	1710 - 1880 MHz	1920 - 2170 MHz	2300 - 2690 MHz
Polarización	± 45°	± 45°	± 45°
Ancho de Haz de Ganancia de -3 dB	Horizontal= 22° Vertical = 22°	Horizontal= 22° Vertical = 22°	Horizontal= 22° Vertical = 22°
Ganancia	18,5 dBi	19,5 dBi	20,5 dBi
Supresión de Lóbulo Superior		> 15 dB	
Relación Frente-Espalda		> 25 dB	
Aislación		> 30 dB	
VWSR		< 1.5	
Intermodulación IM3		< -150 dBc	
Impedancia		50 Ω	
Potencia Max. Por Puerto		200 W	
Protección contra descargas atmosféricas		DC Ground	

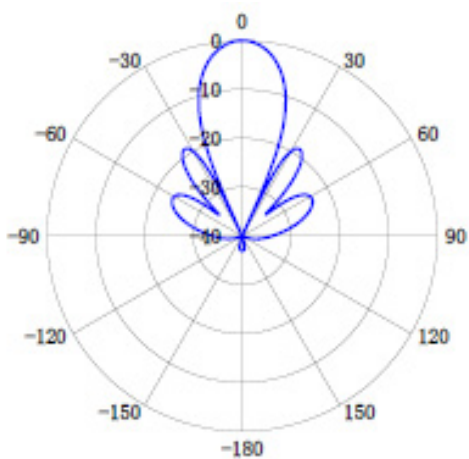
Especificaciones mecánicas

Conector	DIN 7/16 Hembra x 2
Posición del Conector	Parte Trasera de la Antena
Alto / Ancho / Profundidad	518 / 518 / 83 mm
Peso	6 kg
Max. Velocidad de Viento	220 km/h
Ajuste de Tilt Mecánico	0° - 50°
Resistencia a la Humedad/Polvo	IEC 60529 IPX4
Resistencia al Viento a 150 km/h (Frontal)	< 343 N

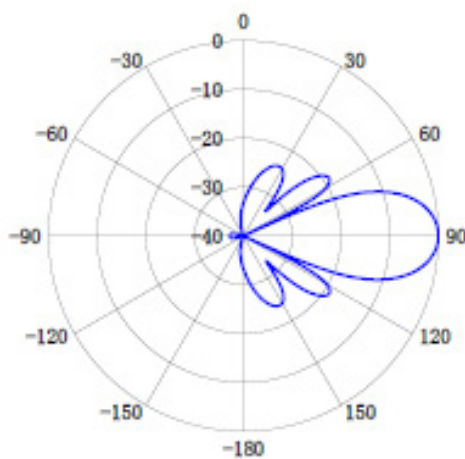




Patrón de Radiación 1710 - 2170 MHz

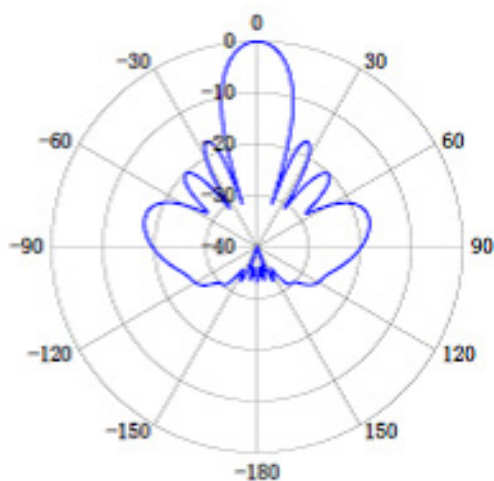


Patrón Vertical

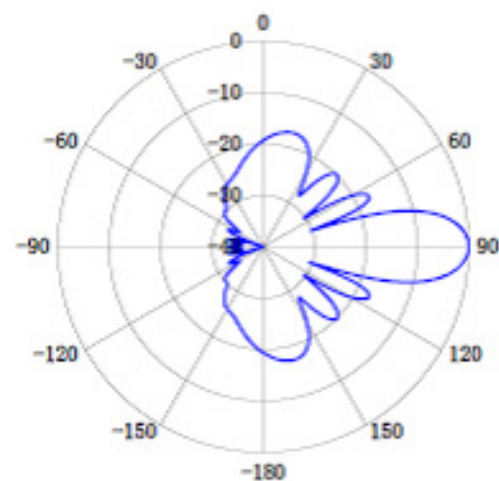


Patrón Horizontal

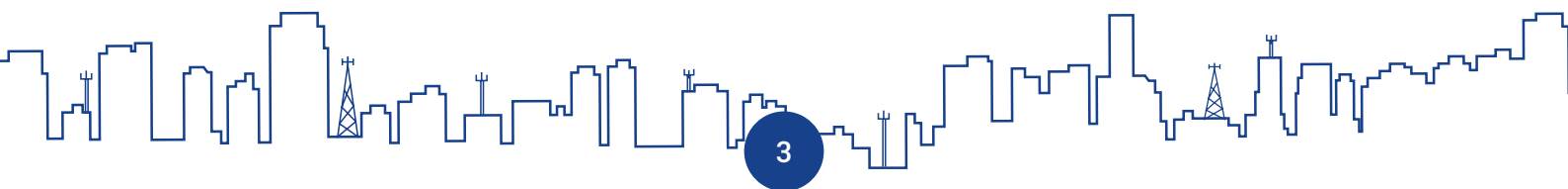
Patrón de Radiación 2300 - 2690 MHz



Patrón Vertical



Patrón Horizontal





Contacto:

Gustavo Jaca

GERENTE COMERCIAL PRODUCTOS

✉ g.jaca@cisgrouppla.com

📞 (549) 351 2015034

Estamos
CONECTADOS



📍 Suárez de Figueroa 230 - B° Marqués de Sobremonte.
Córdoba X5008CTP - Argentina 📞 (+54) 351 4773132
✉ info@cisgrouppla.com  CIS GROUP LATINOAMÉRICA

▶ www.cisgrouppla.com